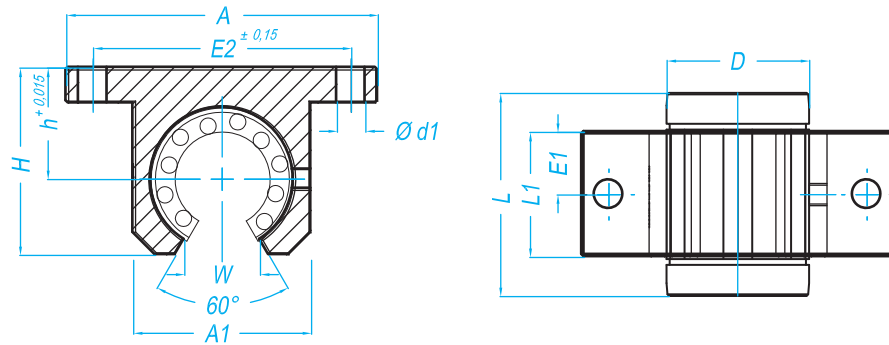
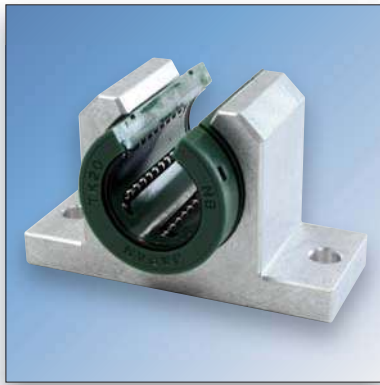


Type S20



Référence Type	Dimensions - mm													Poids Weight
	Ø d	Ø D	h	H	A	A1	E1	E2	L	L1	W	Ø d1	(°)	g
S2012	12	22	18	28	52	30	10	42	32	20	7	5,3	60	60
S2016	16	26	22	33,5	56	34	11	46	36	22	9,4	5,3	60	90
S2020	20	32	25	42	70	40	14	58	45	28	10	6,4	60	210
S2025	25	40	30	51	80	50	20	68	58	40	12,5	6,4	60	340
S2030	30	47	35	60	88	58	24	76	68	48	12,5	6,4	60	710
S2040	40	62	45	77	108	74	28	94	80	56	16,8	8,4	60	1 190
S2050	50	75	50	93	135	96	36	116	100	72	21	10,5	60	1 600

DIN ISO 4762-8.8

Exemple de désignation

S20 20 LME

Type de palier	Housing units type		
Diamètre de l'arbre	Shaft diameter		
Type de douille	Linear bearing type		
• Version standard		• Standard type	
LME de 12 à 50	Cage résine	Resin cage	sans joint / Without seal
SBE de 16 à 50	Auto-alignante	Self-aligning	
• Version de précision		• Precision type	
TK de 12 à 50	Auto-alignante	Self-aligning	Option SK anticorrosion
LBCR de 12 à 50	Non auto-alignante	No self-aligning	Option HV6 anticorrosion
LPAT de 12 à 50	Bague lisse	Linear plain bearing	sans joint / Without seal

Attention Warning

Pour les systèmes utilisant des douilles inox ou anticorrosion, il faut prendre 80% de la charge indiquée
 For systems using stainless steel linear bearing, take 80% of indicated load

Les douilles montées dans les paliers sont équipées de racleurs sauf les douilles lisses.
 Pour les capacités de charges voir le tableau pages C31, C32 et C33.